

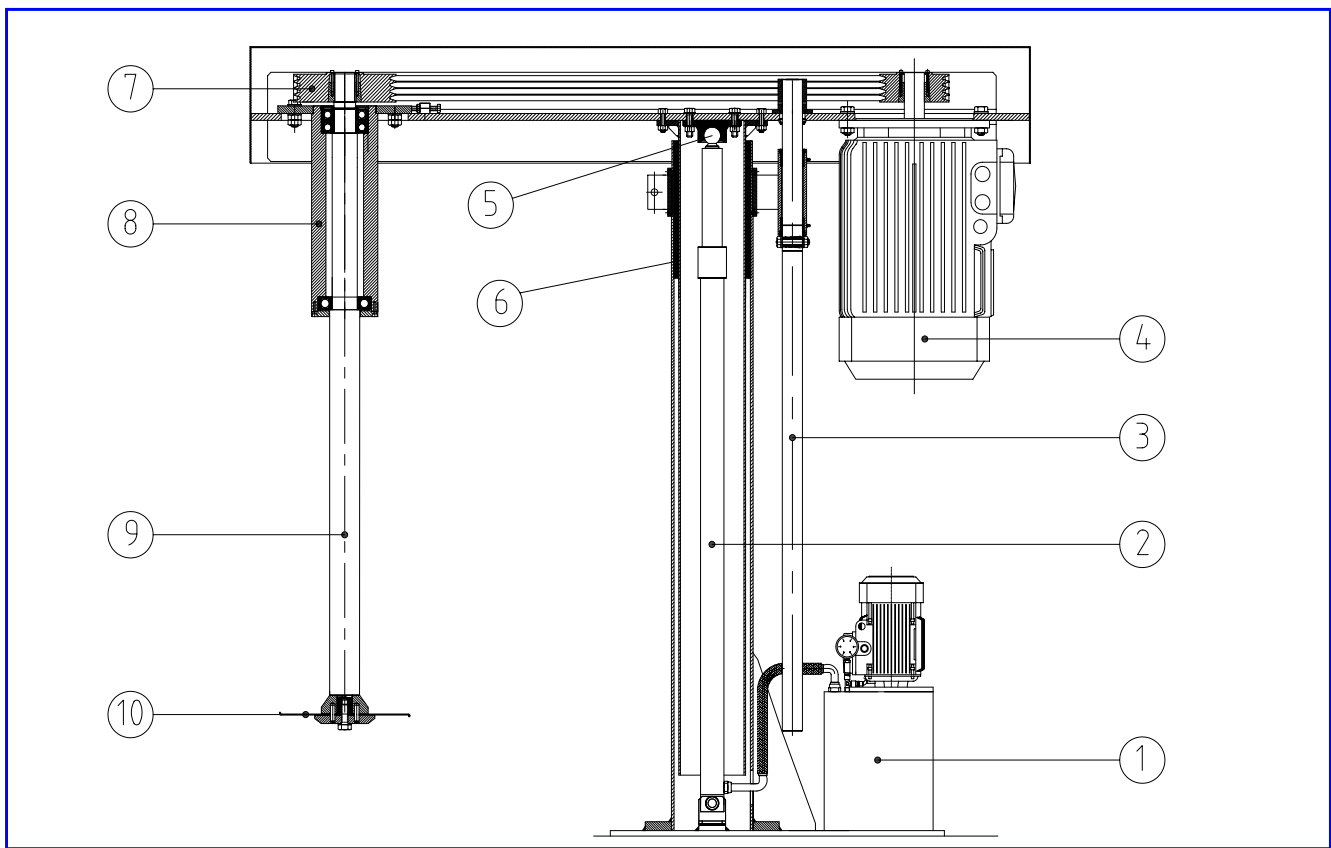
Dispersores

NTD ha incorporado a su línea de fabricación una nueva y amplia gama de dispersores.



NTD fabrica su nueva gama de Dispersores incorporando los últimos avances que la tecnología pone a su alcance.

- La facilidad de manejo y su diseño innovador permiten reducir al máximo los riesgos para la seguridad del usuario al tiempo que su bajo nivel de presión acústica reduce fatigas y molestias a los operarios.
- Mejor diseño tanto a nivel funcional como estético dando mayor satisfacción a nuestros clientes.
- Excelente relación calidad / precio / prestaciones.



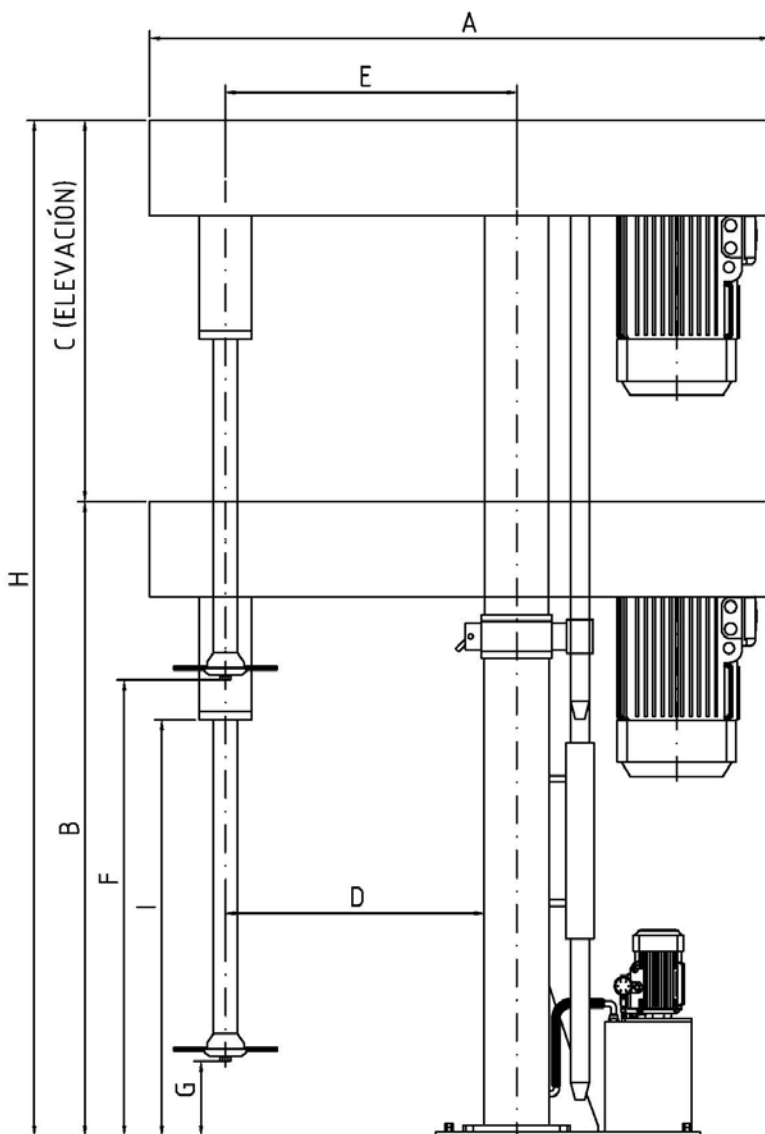
Características generales

1. Grupo hidráulico: Estación hidráulica de alta capacidad de bombeo con regulación del caudal, que nos permite controlar la velocidad de subida y bajada del equipo de forma independiente.
2. Cilindro Hidráulico elevación: Nuevo sistema de subida y bajada del conjunto agitador mediante cilindro hidráulico del tipo émbolo buzo con sistema de estanqueidad anti-fuga.
3. Barra antigiro: El eje guías anti-giro esta montado en la parte posterior del cuerpo elevador, lo que permite poner recipientes de mayor diámetro en el eje dispersor.
4. Motor: Motores con protección IP55, antideflagrantes ATEX II 2G EEx-d IIB.
5. Soporte esférico: para el auto-alineado del conjunto.
6. Casquillo guía: de gran longitud (más sujección y menor esfuerzo).
7. Sistema de transmisión: Sistema de transmisión de potencia del motor al eje de agitación tipo MOYU T GRIP de poleas acanaladas que incorpora de serie : Equilibrio estático y dinámico, con un comportamiento perfecto a los golpes de carga, choques y vibraciones.
8. Cañonera especial sin mantenimiento que monta cojinetes autolubricados de por vida y exenta de retenes al no existir cámara de grasa.
9. Eje de agitación: La construcción robusta del Dispersor y en especial su eje impulsor, en acero cromado, sobredimensionado para la potencia que transmite, permite en todo momento un funcionamiento suave y exento de vibraciones.
10. Disco agitación: Discos Cowless de acero inoxidable AISI-316 diseñados para adaptarse a las medidas de los principales fabricantes de este tipo de maquinaria.
11. Variación de velocidad del disco dispersor de forma continua y en régimen de trabajo. La velocidad se controla mediante un potenciómetro y se visualiza en un display de alta luminosidad que nos indica en todo momento las R.P.M. (revoluciones por minuto) del disco agitador.
12. El equipo de variación electrónica de velocidad es un convertidor de frecuencia del tipo vectorial que entrega en cada momento al disco agitador la cantidad exacta de energía que necesita en función del proceso que este realizando, lo que se transforma en un ahorro de energía de hasta el 40%.
En el caso de trabajar el equipo en zona clasificada, el cuadro del variador se montará en zona segura.



Visor maniobra EExd (Antideflagrante)

Visor maniobra IP-55 (Normal)



Especificaciones

Modelo	Potencia CV	Velocidad RPM
D1	10	0-2000
D1	15	0-2000
D1	20	0-1500
D1	25	0-1500
D1	30	0-1500
D2	30 (EExd)	0-1500
D2	40	0-1200
D2	50	0-1200
D2	75	0-1000
D2	100	0-800
D3	100	0-800
D3	125	0-700
D3	150	0-700

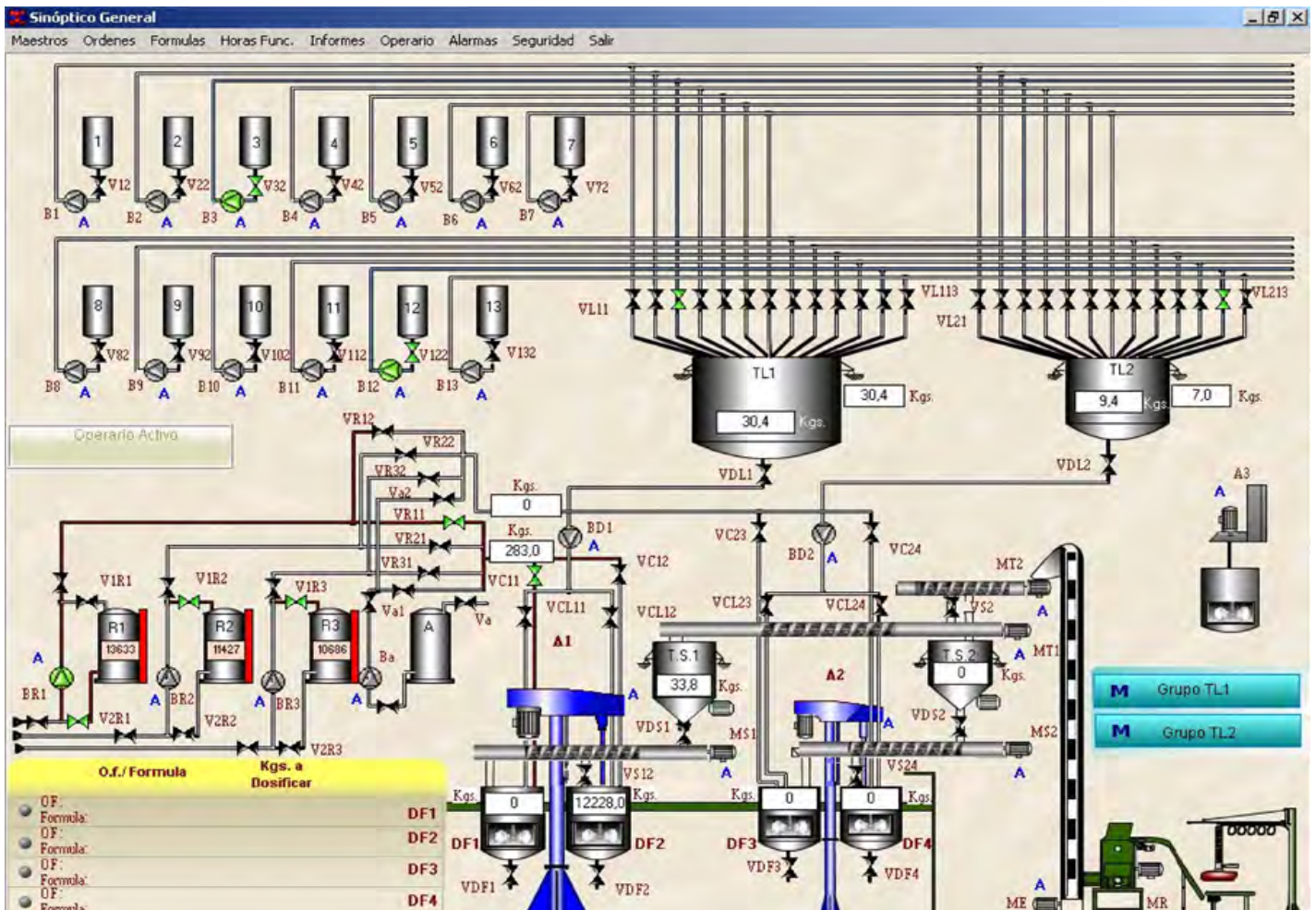
Dimensiones Dispersores

Modelo	A	B	C	D	E	F	G	H	I
D1	2010	2026	1400	723	845	1652	252	3426	1380
D2	2336	2303	1500	980	1100	1810	310	3803	1520
D3	3060	3577	2000	1223	1400	2436	436	5577	2477



NTD realiza también el montaje de los equipos que suministra, así como el de las instalaciones auxiliares que son necesarias para el almacenamiento y trasiego de líquidos y sólidos que permitan funcionar la instalación, de forma manual o automática.

El Sistema de Control suministrado por **NTD** para el funcionamiento de forma automática, está realizado en entorno windows por lo que su utilización es muy fácil.



Ejemplo: Sinóptico de una planta de funcionamiento automático.